

Инструкция по настройке подключения к технологической площадке Системы управления сайтами InfoDesigner JS

Введение

Перед настройкой подключения рекомендуем ознакомиться со следующими сведениями по Системе управления сайтами InfoDesigner JS:

- [Архитектура и работа системы управления сайтами InfoDesigner JS](#)
- [Требования к установке системы управления сайтами InfoDesigner JS](#)
- [Требования к редактору сайта](#)
- [Требования к разработчику сайта](#)
- [Базовые функции системы управления сайтами InfoDesigner JS](#)
- [Характеристики системы управления сайтами InfoDesigner JS](#)
- [Характеристики сайтов, создаваемых и управляемых с помощью системы](#)

Настройка VPN - подключения к технологической площадке

Доступ к технологическому серверу осуществляется только по защищённому соединению с использованием открытой технологии OpenVPN.

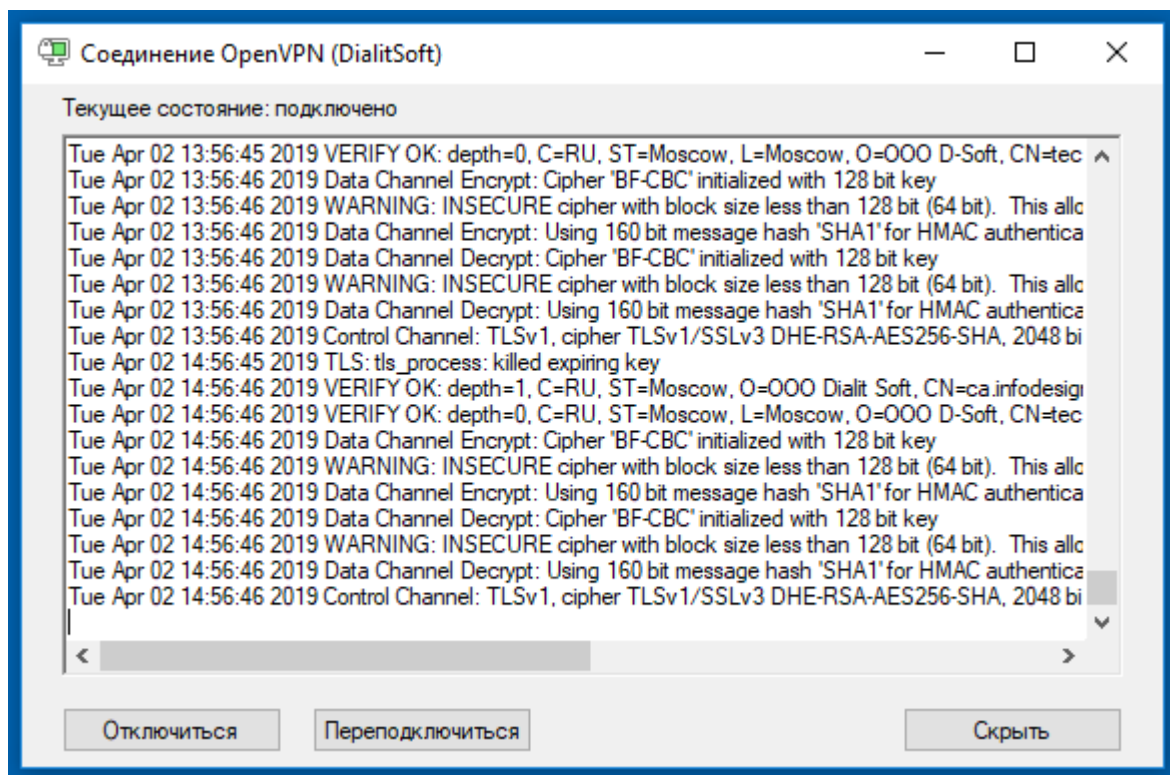
Для настройки защищённого соединения потребуется:

- Скачать установщик приложения OpenVPN с официального сайта - <https://openvpn.net/community-downloads/> .
В нашем случае потребуется **Windows installer (NSIS)**.
- Установить приложение OpenVPN на рабочем компьютере, с которого будет осуществляться подключение.
- Получить от администратора технологической площадки InfoDesigner JS набор следующих файлов:
 - файл сертификата **cacert.pem**
 - файл закрытого ключа вида **user.p12**
 - файл с паролем вида **user.p12.txt**
 - файл конфигурации подключения **DialitSoft.ovpn**
- полученные файлы положить в папку *config* , куда было установлено приложение OpenVPN, по умолчанию это - **C:\Program Files\OpenVPN\config**
- открыть файл **DialitSoft.ovpn** в любом текстовом редакторе и внести изменения в его содержимое

```
client
dev tun
proto udp
remote tech.infodesigner.ru 1194
resolv-retry infinite
nobind
persist-key
persist-tun
ca cacert.pem
pkcs12 user.p12
comp-lzo
verb 3
```

имя файла сертификата **user.p12** заменить на ваше

- запустить приложение от имени администратора **OpenVPN GUI**, ввести запрошенный пароль (взять из файла **user.p12.txt**)
- после успешного VPN – подключения значок приложения станет зеленым



Настройка подключения клиентского приложения системы управления сайтами

После успешного VPN - подключения к технологическому серверу необходимо установить клиентское приложение InfoDesigner и настроить его подключение к технологической базе данных вашего сайта.

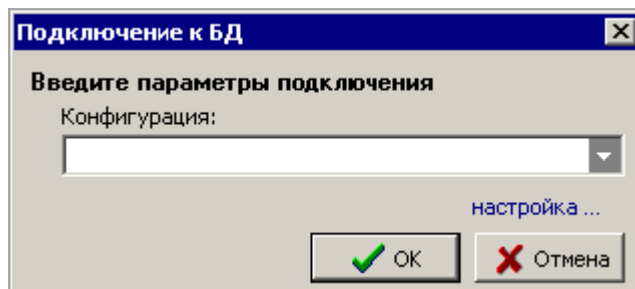
Для его установки необходимо:

- Скачать установочный пакет - <https://infodesigner.ru/downloads/>
- Из скачанного пакета запустить файл **ID_Client_Setup_30137.exe**
- После установки заменить файлы в папке **C:\Program Files (x86)\InfoDesigner\Client** файлами из пакета в папке **id_client_3_0_1_43**, а именно **id_client.exe** и **id_client.ENU**
- Запустить приложение InfoDesigner и убедиться что версия приложения 3.0.1.43

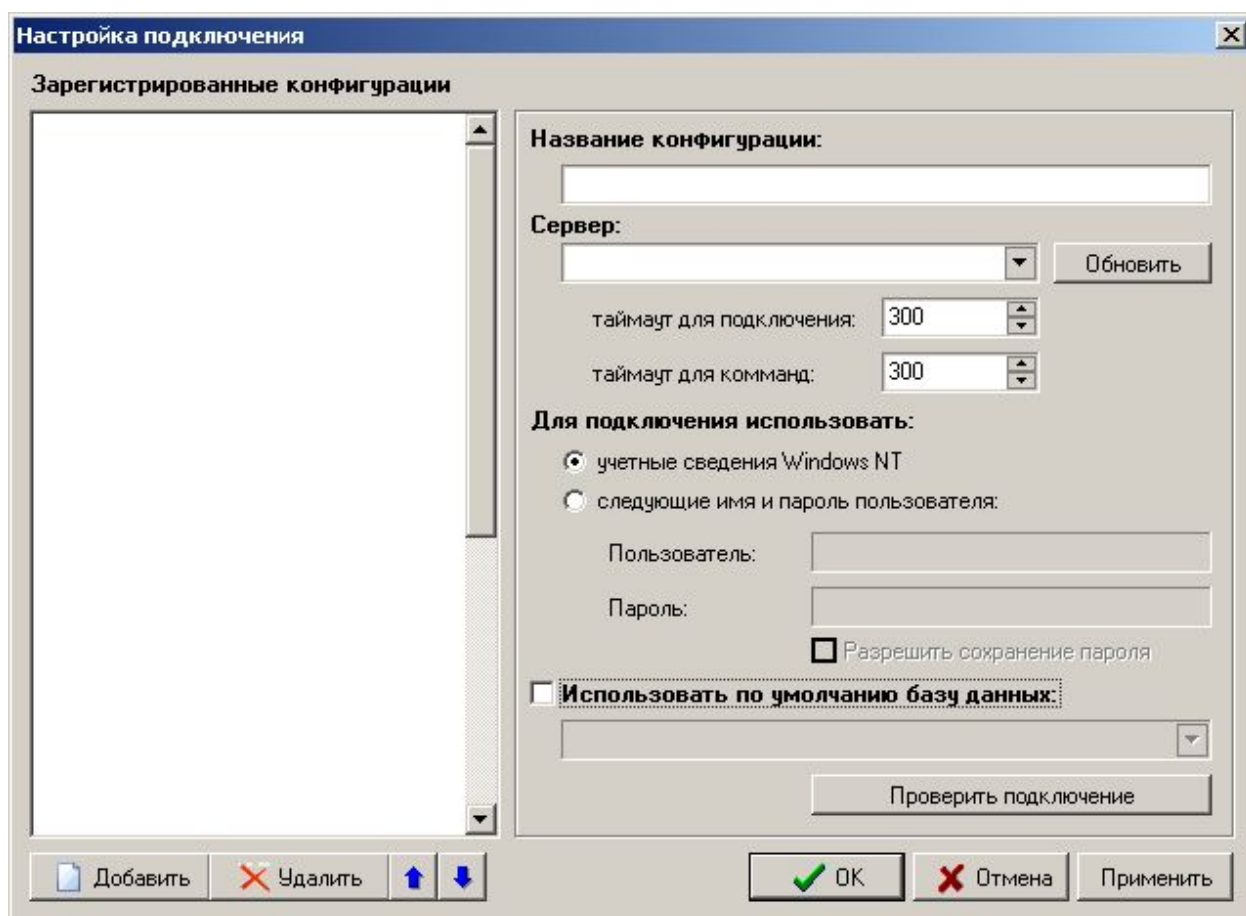


При первом запуске клиентского приложения необходимо настроить подключение к базе данных на технологическом сервере следующим образом.

В окне «Подключение к БД» нажать кнопку «Настройка»:



В окне «Настройка подключения» нажмите кнопку «Добавить»:



В поле «**Название конфигурации**» введите, например, *Мой сайт*.

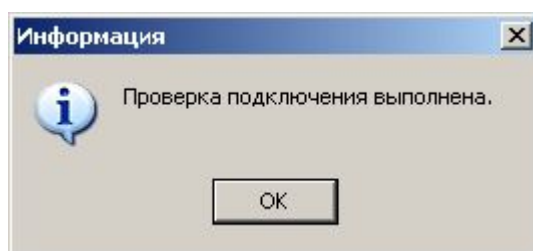
В поле «**Сервер**» введите значение: 192.168.127.1\ID_TMP,1433

Установите галочку «**следующие имя и пароль пользователя**»

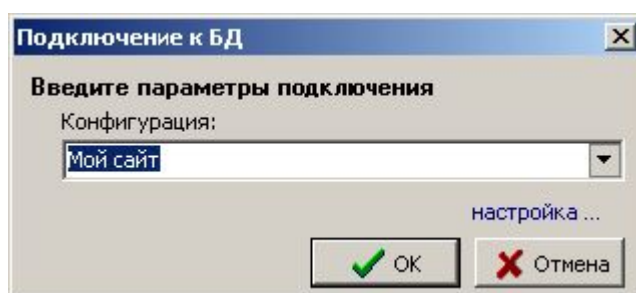
Заполните поля «Пользователь», «Пароль» и «База данных» в соответствии с теми значениями, которые указаны в содержимом файла **user.mssql.txt**

Нажмите кнопку «**Применить**».

Проверьте правильность настроек нажатием кнопки **«Проверить подключение»**, если все успешно, то всплывет подтверждающее окно:



Завершите настройку нажатием кнопки «OK». После этого произойдет возврат к окну «Подключение к БД», выберите введенную конфигурацию из списка и нажмите кнопку «OK».



Произойдет подключение к базе данных и запустится клиентское приложение.